

## Nieuwe plannen voor een bestaande ruimte

# Dakstudio

### HUIDIGE SITUATIE

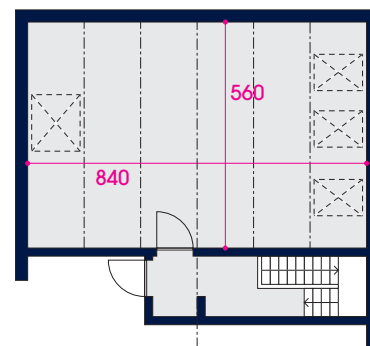
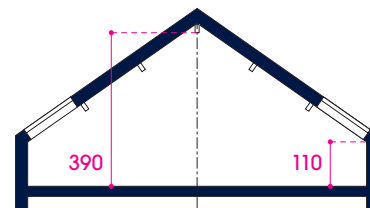
De zolder van Fanny staat al een hele tijd leeg. Nu ja, leeg: de grote ruimte dient momenteel als opslagplaats voor allerlei dozen en spullen maar kreeg nog geen andere invulling. Het voor-nemen is er wel maar voorlopig is Fanny nog op zoek naar ideeën en advies.

Het dak werd wel al tot op de vloer geïsoleerd met een isolatieschuim en er werden vier Velux-ramen geplaatst. Er liggen ook al twee leidingen voor warm en koud water. Die waren oorspronkelijk voorzien voor de installatie van een zonneboiler. Aan die zijde ligt ook de afvoerbuï voor het regenwater. Aan de kant van de toevoerbuïzen werd er één Velux-raam speciaal voorzien voor een natte ruimte.



### WENSEN

Fanny houdt van ruimte en licht en zou ook graag voldoende opbergruimte hebben. Van de zolder zou ze liefst een volledig uitgeruste studio maken, dus een ruimte met een eigen badkamer, een (kleine) kookhoek/kitchenette, een zithoek en slaapruiimte. ➤



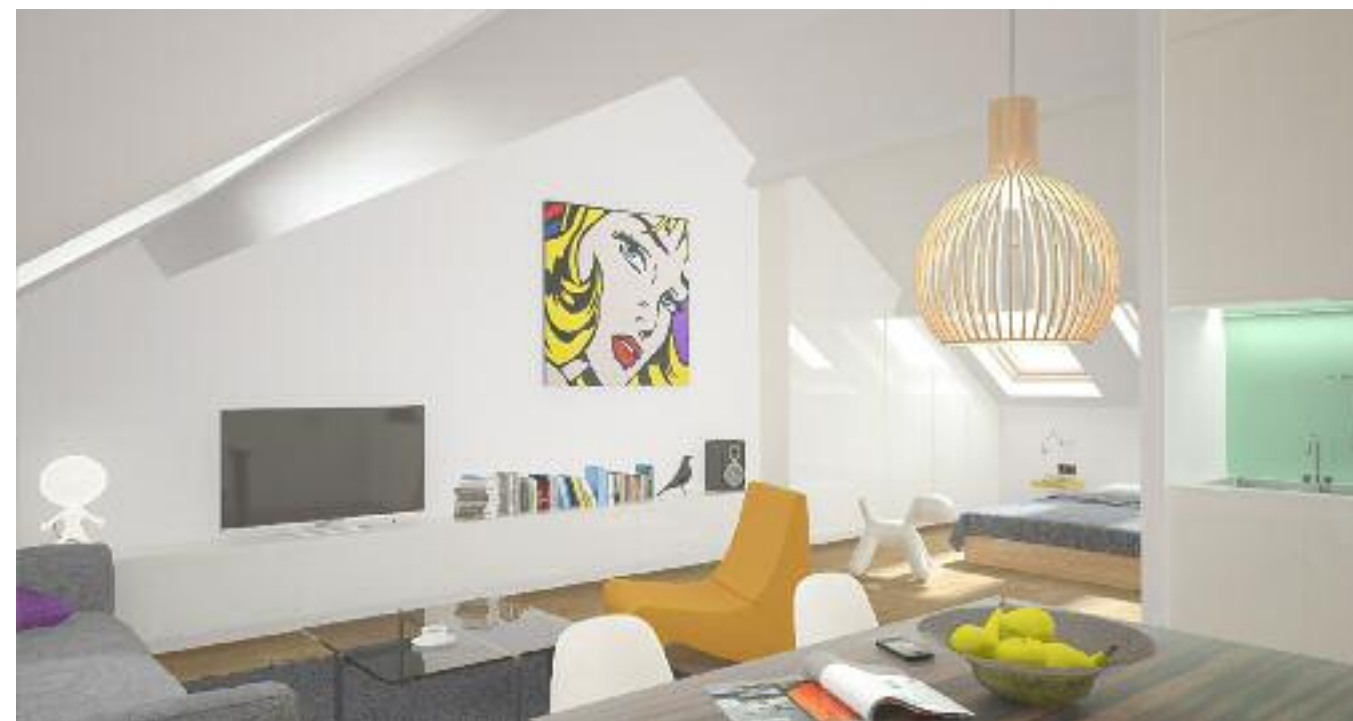
## BESCHRIJVING

We hebben geprobeerd om de ruimte, het volume en het licht te optimaliseren door zo veel mogelijk plaats vrij te maken in het midden van de zolder.

De badkamer komt logischerwijs op de plaats waar zich de bestaande leidingen van de wateraanvoer en -afvoer bevinden. Ter hoogte van de ingang leunt een kleine keuken met bovenaan bergkasten tegen de badkamerwand. Die keuken loopt over in een eethoek.

De grootste aandacht gaat naar het salon dat zich net tegenover de slaapzone bevindt. Een lange, lage kast strekt zich langs de wand uit en gaat over in een dressing ter hoogte van de slaapkamer.

De badkamer is vanuit de slaapzone rechtstreeks toegankelijk en voorzien van een glazen deur waardoor de studio van meer licht geniet. Ze bestaat uit een douche, een wastafel, een wc en opbergruimte waaronder ruimte voor de wasmachine en de droogkast.



### Budget

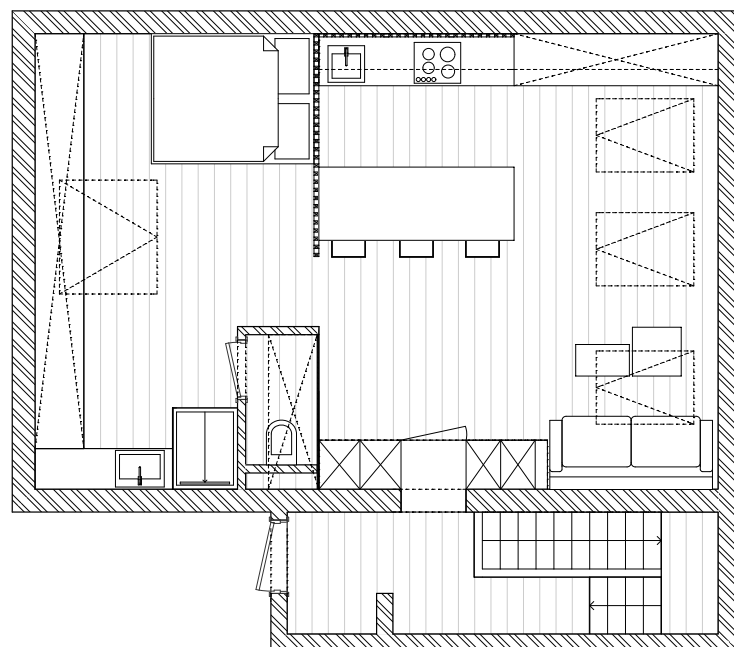
> Installatie van de werf	1.500 euro
> Parket en plinten	4.000 euro
> Wanden en plafond	8.500 euro
> Deuren	3.500 euro
> Pleister- en schilderwerken	5.000 euro
> Elektriciteit (excl. lichtarmaturen)	2.200 euro
> Meubelen op maat (incl. keuken)	14.500 euro
> Sanitaire uitrusting + huishoudtoestellen	5.000 euro
<b>Totaal*</b>	<b>44.200 euro</b>

\*exclusief btw en erelonen

### Ontwerp

Bureau LOOOP  
Antwerpen  
Anes Mellouki - Vincent Scohy  
0474 88 75 12 - 0494 33 40 74  
[www.loop.be](http://www.loop.be)





## BESCHRIJVING

Een reeks bergkasten krijgt een onderkomen tegen de muur die de studio van de inkom scheidt. Ze verbergt de toegangsdeur die naar rechts werd verplaatst.

Links bevindt zich een wc-unit met bergruimte. Die is toegankelijk vanaf de living. Hierdoor ontstaat een indruk van eenheid met de overige kasten. De keuken bevindt zich tegen de achtermuur, evenals een tv-meubel annex boekenkast en een centraal kookeiland dat ook als eettafel dienstdoet.

Een grote, opengewerkte houten wand voorzien van glas scheidt de nacht- van de dagzone. Een lang, laag meubel onder de dakhelling zorgt voor een vluchtpunt tussen de slaapzone en de badkamer die is uitgerust met een douche en een wastafelmeubel.

De ruimte is bewust open en transparant gelaten zodat het licht dwars doorheen de zolder valt. De houten wand zorgt voor een warme toets in dit ontwerp en verdeelt de ruimtes.



## Materialen

- > Schrijnwerk op maat (keuken): witte melamine; eikenfineer, mdf
- > Vloer: halfmassief eiken

## Budget

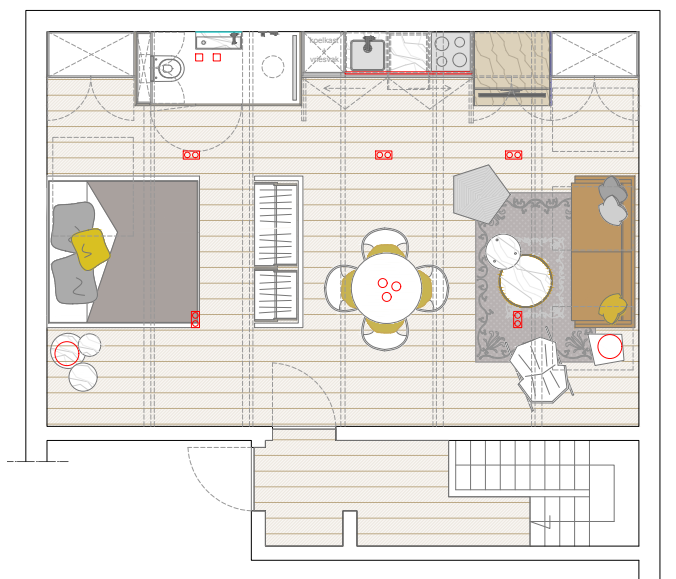
- |   |             |
|---|-------------|
| > Schrijnwerk op maat                       | 20.000 euro |
| > Vloer                                     | 3.760 euro  |
| > Loodgieterij + elektriciteit              | 6.000 euro  |
| > Wanden                                    | 400 euro    |
| > Gyproc (plafonds) + bepleistering         | 3.500 euro  |
| > Sanitaire uitrusting + huishoudtoestellen | 3.600 euro  |

**Totaal\*** **37.260 euro**

\*exclusief btw en erelonen

## Ontwerp

ADM-AI  
Brussel  
Alizée De Meyer  
0472 21 20 22  
[www.adm-ai.be](http://www.adm-ai.be)



## BESCHRIJVING

De hele ruimte verandert van een zolder in een aangename studio met alle comfort. Het plafond krijgt een afwerking met gyproc, de muren worden strak (bij)bezet en wit geschilderd (kleur RAL 9010). De vloer ondergaat een opschuurbeurt en wordt wit geolied.

Na de transformatie zal de voormalige zolder opgedeeld zijn in twee zones: een knusse slaapzone aan de ene kant en een lichte en open leefzone aan de andere kant. Een U-vormige mdf-wand scheidt de dag- en nachtzone van elkaar. Binnen de U-vorm komt er een open dressing met twee ruime kledingrekken.

In de dagzone is er ruimte om samen te eten of te relaxen. Een multifunctionele kastenwand van witgelakt mdf met zwarte ingefreesde en grenenhouten accenten loopt als een rode draad doorheen beide zones en herbergt heel wat functies: opbergen, toilet, wassen en douchen, koken, koelen, afwassen en ook het tv-meubel krijgt er een plaats. De badkamervloer en-wanden zijn respectievelijk voorzien van een gietvloer en een coating. Witte opbouwspots (niet zichtbaar op de foto's) maken het plaatje af.



## Materialen

- > Beddenbak, kasten en U-vorm van witgelakt mdf
- > Houten accenten van grenenhout
- > Keukenblad en wastafelmeubel van Carrara-marmer
- > Accessoires met Carrara-marmer, hout, leder, kunststof en messingtoetsen

## Budget

- |   |             |
|---|-------------|
| > Gyproc + bezettingswerken               | 4.000 euro  |
| > Vloerbehandeling                        | 1.000 euro  |
| > Elektriciteitswerken, incl. verlichting | 3.500 euro  |
| > Schrijnwerk op maat                     | 18.000 euro |
| > Sanitaire toestellen en coating         | 3.000 euro  |
| > Schilderwerken van maatwerk en muren    | 5.500 euro  |
| > Losse meubels en accessoires            | 8.000 euro  |

**Totaal\* 43.000 euro**

(\*excl. btw en erelonen)

## Ontwerp

Sofie De Backer  
Kalmthout  
03 666 21 09 - 0476 728 738  
[www.sofiedebacker.be](http://www.sofiedebacker.be)

## Jouw woning ook?

Ben je ook op zoek naar ideeën om een ruimte in je woning onder handen te nemen? Stuur ons dan een plan en enkele foto's van je slaapkamer, badkamer, woonkamer, zolder... Vergeet niet om de afmetingen en belangrijke aansluitingspunten te vermelden (plaats van de radiator, wateraansluiting...). Wie weet halen we jouw project eruit en krijg je, net als deze lezer, ideeën en advies van onze architecten. Aarzel niet en mail je project naar [info@ikgabouwen.be](mailto:info@ikgabouwen.be).